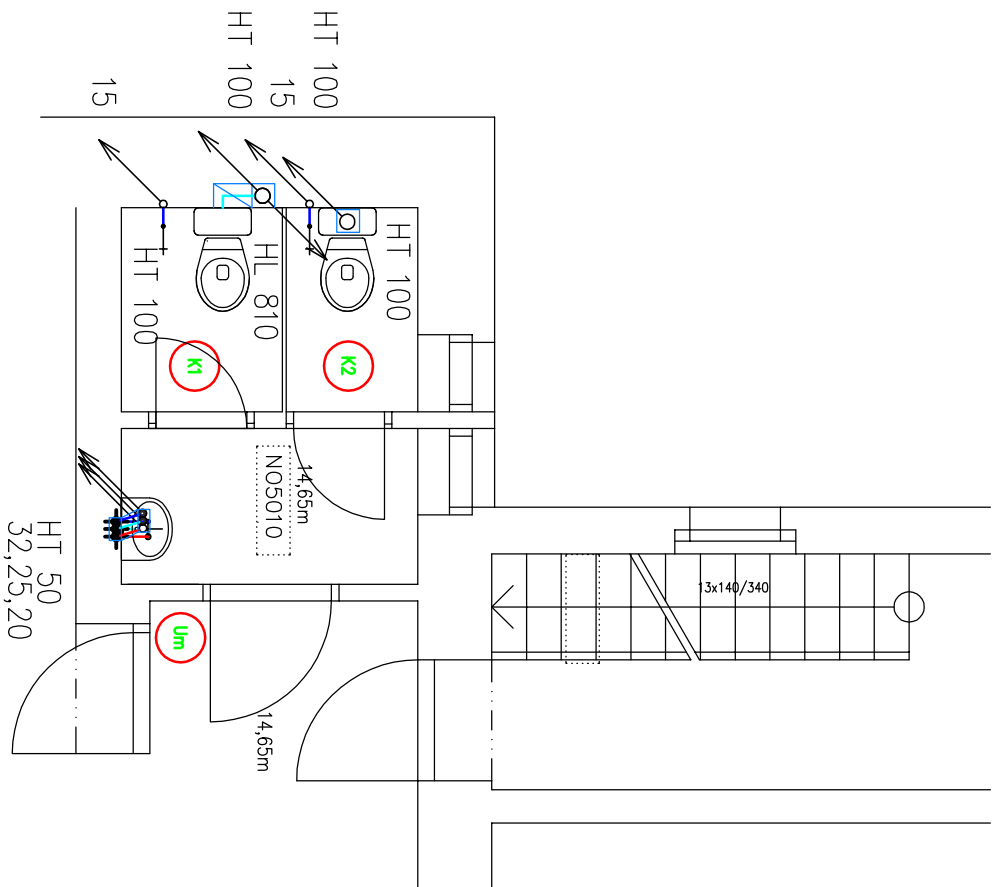


LEGENDA MÍSTNOSTÍ - NOVÝ STAV

ČÍSLO		PLOCHA PODLAHA		STĚNA		SVĚTLÁ VÝŠKA		POZNÁMKA	
N05010	WC	4,53	KERAMICKÁ DLAŽBA	KERAMICKÝ OBKLAD VÝŠKA 2000 MM		2380			

- ☐ Svislá drážka, průstup přes podlahovou konstrukci
- ☒ Vodorovná drážka ve stěně či v podlaze

Pro studenou vodu k WC nejsou průstupy naznačeny–budou provedeny provrtáním.



POZNÁMKA:

PRŮSTUPY JSOU NAZNAČENY VE VÝKRESECH, ALE JEJICH PŘESNÁ POLOHA NENÍ ZAKOTOVÁNA, JEJIKOŽ NENÍ PROVEDENO SKUTEČNÉ ZAMĚŘENÍ STÁVAJÍCÍCH PRŮSTOR. PŘI PROVÁDĚNÍ PRŮSTUPŮ VĚTŠÍCH JAK 300 x 300 MM JE TŘEBA JEJICH UMÍSTĚNÍ KONZULTOVAT SE STATIKEM !!!

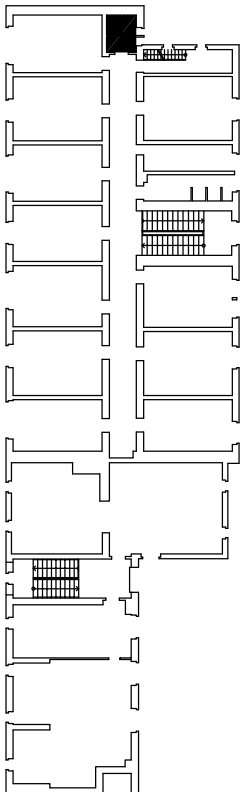
PŘI BOURÁNÍ PRŮSTUPŮ JE TŘEBA POSTUPOVAT S NEJVĚTŠÍ OPATRNOSTÍ, ABY NEDOŠLO K POŠKOZENÍ – PŘERUŠENÍ NOSNÝCH PRVKŮ. V MÍSTĚ VĚTŠÍCH PRŮSTUPŮ DOPORUČUJEME NEJDŘÍVE PROVÉST MALÉ KONTROLNÍ SONDY !!!

- K1** Klozet kombi ZKRÁCENÝ–vodorovný odpad, dural.sedátko s poklopem
- K2** Klozet kombi ZKRÁCENÝ–svislý odpad, dural.sedátko s poklopem
- K3** Klozet závěsný zkrácený 49 cm, duralové sedátko s poklopem podomítkový modul 12 cm se SN komplet, tlačítko antivandál
- K3p** Klozet kombi ZKRÁCENÝ 50 cm–vodorovný odpad, dural.sedátko s poklopem
- U** Umyvadlo 55 cm bez otvoru, sifon umyv. nerez, stěnová baterie páková
- U1** Umyvadlo 50 cm, sifon umyv. nerez, stojbaterie páková
- Um** Umyvátko 40 cm, sifon umyv. nerez, stojbaterie páková
- U2** Umyvadlo 64 cm, podomítkový sifon ,stoj.baterie s lékařskou pákou

- — — — — Rozvod studené vody –ocel,plast
- - - - - Rozvod teplé vody – plast
- . - . - . Rozvod cirkulace
- - - - - Připojovací kanalizace



Stoupací potrubí kanalizace, vody



PROJEKTANT:	ING. OLGA NEUVIRTOVÁ Bohunická 115, 619 00 Brno, IČO 18151043 tel.: 774991594		
INVESTOR:	MU - správa kolejí a menz, Vinařská 5, 60300 BRNO		
AKCE :	MU - Vysokoškolské koleje Tvrdého 5/7 Oprava sociálních zařízení - 2. etapa		
NÁZEV DOKUMENTU :	PUDORYS 5.N.P. -NOVÝ STAV WC - S05	MĚŘÍTKO 1:50	VÝKRES Č. ZTI 7